

## ประกาศโรงเรียนนายร้อยตำรวจ

เรื่อง การแบ่งส่วนราชการเป็นคณะ สถาบัน ศูนย์ หรือส่วนราชการที่เรียกชื่ออย่างอื่น  
ในโรงเรียนนายร้อยตำรวจ

พ.ศ. ๒๕๕๒

อาศัยอำนาจตามความในมาตรา ๘ และมาตรา ๑๒ (๒), (๖) แห่งพระราชบัญญัติโรงเรียน  
นายร้อยตำรวจ พ.ศ. ๒๕๕๑ ประกอบกับมติสภาการศึกษาโรงเรียนนายร้อยตำรวจ ครั้งที่ ๒  
ประจำปี ๒๕๕๒ เมื่อวันที่ ๑๖ กุมภาพันธ์ ๒๕๕๒ จึงออกประกาศไว้ ดังต่อไปนี้

- ข้อ ๑ ประกาศนี้เรียกว่า “ประกาศโรงเรียนนายร้อยตำรวจ เรื่อง การแบ่งส่วนราชการ  
เป็นคณะ สถาบัน ศูนย์ หรือส่วนราชการที่เรียกชื่ออย่างอื่นในโรงเรียนนายร้อยตำรวจ พ.ศ. ๒๕๕๒”
- ข้อ ๒ ประกาศนี้ให้ใช้บังคับตั้งแต่วันถัดจากวันประกาศในราชกิจจานุเบกษาเป็นต้นไป
- ข้อ ๓ กฎ ระเบียบ ข้อบังคับ หรือคำสั่งอื่นใดที่ขัดหรือแย้งกับประกาศนี้ให้ใช้ประกาศนี้แทน
- ข้อ ๔ โรงเรียนนายร้อยตำรวจ เป็นส่วนราชการในสังกัดสำนักงานตำรวจแห่งชาติ  
แบ่งส่วนราชการ เป็นดังต่อไปนี้

(๑) ฝ่ายบริหาร ประกอบด้วยส่วนราชการดังนี้

(ก) กองบังคับการอำนวยการ แบ่งเป็นดังต่อไปนี้

- ๑) ฝ่ายสรรหาและคัดเลือก
- ๒) ฝ่ายบริหารงานบุคคล
- ๓) ฝ่ายคลัง
- ๔) ฝ่ายแผนและงบประมาณ
- ๕) ฝ่ายนิติการ
- ๖) ฝ่ายยานพาหนะ อาคารและสถานที่
- ๗) ฝ่ายพิพิธภัณฑ์
- ๘) ฝ่ายโภชนาการ
- ๙) ฝ่ายแพทย์

- (๒) ฝ่ายปกครองและการฝึก ประกอบด้วยส่วนราชการดังนี้
- (ข) กองบังคับการปกครอง แบ่งเป็นดังต่อไปนี้
- ๑) ฝ่ายปกครอง ๑
  - ๒) ฝ่ายปกครอง ๒
  - ๓) ฝ่ายปกครอง ๓
  - ๔) ฝ่ายกิจกรรมนักเรียน
  - ๕) ฝ่ายอำนวยการ
- (ค) ศูนย์ฝึกตำรวจ แบ่งเป็นดังต่อไปนี้
- ๑) กลุ่มงานการฝึกแบบตำรวจ
  - ๒) กลุ่มงานยุทธวิธีตำรวจ
  - ๓) กลุ่มงานพลศึกษาและต่อสู้ป้องกันตัว
  - ๔) ฝ่ายอำนวยการ
- (๓) ฝ่ายวิชาการ ประกอบด้วยส่วนราชการดังนี้
- (ง) คณะตำรวจศาสตร์ แบ่งเป็นดังต่อไปนี้
- ๑) กลุ่มงานคณาจารย์
  - ๒) สำนักงานคณบดี
- (จ) คณะนิติวิทยาศาสตร์ แบ่งเป็นดังต่อไปนี้
- ๑) กลุ่มงานคณาจารย์
  - ๒) กลุ่มงานนักนิติวิทยาศาสตร์
  - ๓) สำนักงานคณบดี
- (ฉ) คณะสังคมศาสตร์ แบ่งเป็นดังต่อไปนี้
- ๑) กลุ่มงานคณาจารย์
  - ๒) สำนักงานคณบดี
- (๗) ศูนย์บริการทางการศึกษา แบ่งเป็นดังต่อไปนี้
- ๑) ฝ่ายสนับสนุนการเรียนการสอน
  - ๒) ฝ่ายพัฒนาการศึกษา
  - ๓) ฝ่ายบริหารงานวิจัย
  - ๔) ฝ่ายวิเทศสัมพันธ์
  - ๕) ฝ่ายบริหารและธุรการ

(๔) หน่วยงานขึ้นตรงต่อโรงเรียนนายร้อยตำรวจ ประกอบด้วยส่วนราชการดังนี้

(ข) สำนักเทคโนโลยีสารสนเทศและวิทยบริการ แบ่งเป็นดังต่อไปนี้

- ๑) ฝ่ายระบบคอมพิวเตอร์และเครือข่าย
- ๒) ฝ่ายระบบสารสนเทศ
- ๓) ฝ่ายวิทยบริการ
- ๔) ฝ่ายบริหารและธุรการ

(ฅ) สำนักประกันคุณภาพการศึกษา แบ่งเป็นดังต่อไปนี้

- ๑) ฝ่ายมาตรฐานการศึกษา
- ๒) ฝ่ายตรวจสอบและประเมินผล
- ๓) ฝ่ายบริหารและธุรการ

(ฉ) สำนักเลขานุการ

(ค) สำนักสภาการศึกษาและส่งเสริมกิจการ

ข้อ ๕ ให้โรงเรียนนายร้อยตำรวจใช้โครงสร้าง อำนาจหน้าที่ของส่วนราชการตามท้ายประกาศนี้

ประกาศ ณ วันที่ ๒๘ พฤษภาคม พ.ศ. ๒๕๕๒

ประชัย เปี่ยมสมบูรณ์

นายกสภาการศึกษาโรงเรียนนายร้อยตำรวจ

## กล่าวนำ

โรงเรียนนายร้อยตำรวจเป็นสถาบันอุดมศึกษาเฉพาะทางด้านวิชาชีพตำรวจ ที่จัดตั้งขึ้นตั้งแต่ปี พ.ศ.๒๔๔๔ โดยพระราชดำริของพระบาทสมเด็จพระจุลจอมเกล้าเจ้าอยู่หัว เพื่อให้การศึกษาอบรมแก่ข้าราชการตำรวจ และต่อมาได้มีการตราพระราชบัญญัติกำหนดวิทยฐานะผู้สำเร็จวิชาการตำรวจ พ.ศ.๒๕๑๗ เพื่อกำหนดวิทยฐานะผู้สำเร็จการศึกษาจากโรงเรียนนายร้อยตำรวจให้ได้รับปริญญาเช่นเดียวกับผู้สำเร็จการศึกษาจากมหาวิทยาลัยอื่น ปัจจุบันโรงเรียนนายร้อยตำรวจได้พัฒนาก้าวหน้าขึ้นไปอีกขั้นหนึ่ง เมื่อมีการตราพระราชบัญญัติโรงเรียนนายร้อยตำรวจ พ.ศ.๒๕๕๑ ขึ้นมาบังคับใช้ เพื่อให้โรงเรียนนายร้อยตำรวจสามารถพัฒนาระบบบริหารงาน และจัดการศึกษาเฉพาะทางที่มีความคล่องตัว มีเสรีภาพทางวิชาการ และอยู่ภายใต้การกำกับดูแลของสภาการศึกษาได้อย่างมีประสิทธิภาพและสอดคล้องกับพระราชบัญญัติการศึกษาแห่งชาติ พ.ศ.๒๕๔๒ โดยพระราชบัญญัติฉบับนี้ได้กำหนดวัตถุประสงค์ของโรงเรียนนายร้อยตำรวจไว้ ดังนี้

“มาตรา ๗ โรงเรียนนายร้อยตำรวจ เป็นสถาบันอุดมศึกษาเฉพาะทางด้านวิชาชีพตำรวจ มีวัตถุประสงค์เพื่อผลิตบุคลากรในวิชาชีพตำรวจ ตามความต้องการของสำนักงานตำรวจแห่งชาติ ให้การศึกษา ส่งเสริมวิชาการและวิชาชีพชั้นสูง ทำการสอน การวิจัย การฝึกอบรม และให้บริการทางวิชาการแก่สังคม โดยเน้นทักษะความเชี่ยวชาญด้านการบังคับใช้กฎหมายและวิชาชีพตำรวจเป็นสำคัญ”

ในการแบ่งส่วนราชการของโรงเรียนนายร้อยตำรวจ เพื่อให้เกิดความเหมาะสมและสามารถรองรับการบริหารจัดการได้อย่างมีประสิทธิภาพ พระราชบัญญัติฉบับนี้จึงได้กำหนดอำนาจหน้าที่ในการแบ่งส่วนราชการของโรงเรียนนายร้อยตำรวจไว้ ดังนี้

“มาตรา ๘ โรงเรียนอาจแบ่งส่วนราชการเป็นคณะ สถาบัน ศูนย์ หรือส่วนราชการที่เรียกชื่ออย่างอื่นที่มีฐานะเทียบเท่าคณะ เพื่อดำเนินการตามวัตถุประสงค์ในมาตรา ๗ เป็นส่วนราชการในโรงเรียนอีกก็ได้

การจัดตั้ง การรวม และการยุบเลิก คณะ สถาบัน ศูนย์ หรือส่วนราชการที่เรียกชื่ออย่างอื่นที่มีฐานะเทียบเท่าคณะ และการแบ่งส่วนราชการภายในโรงเรียน ให้ทำเป็นประกาศของโรงเรียนและประกาศในราชกิจจานุเบกษา”

“มาตรา ๑๒ สภาการศึกษามีอำนาจและหน้าที่ดูแลกิจการทั่วไปของโรงเรียน และโดยเฉพาะให้มีอำนาจและหน้าที่ ดังนี้

(๖) พิจารณาให้ความเห็นชอบในการจัดตั้ง การรวม และการยุบเลิกส่วนราชการของโรงเรียน รวมทั้งการแบ่งหน่วยงานภายในส่วนราชการดังกล่าว”

ในการประชุมสภาการศึกษาโรงเรียนนายร้อยตำรวจ ครั้งที่ ๒ ประจำปีการศึกษา ๒๕๕๒ เมื่อวันที่ ๑๖ ก.พ.๒๕๕๒ ที่ประชุมได้มีมติให้ความเห็นชอบในการจัดตั้ง การรวม และการยุบเลิกส่วน

ราชการของโรงเรียนนายร้อยตำรวจรวมทั้งการแบ่งหน่วยงานภายในเป็นที่เรียบร้อยแล้ว โดยโครงสร้างและอำนาจหน้าที่ของส่วนราชการโรงเรียนนายร้อยตำรวจ ปรากฏดังต่อไปนี้

โรงเรียนนายร้อยตำรวจ เป็นส่วนราชการในสังกัดสำนักงานตำรวจแห่งชาติ โดยแบ่งหน้าที่ภารกิจออกเป็น ๓ ฝ่าย คือ ฝ่ายบริหาร ฝ่ายปกครองและการฝึก ฝ่ายวิชาการ และมีหน่วยงานขึ้นตรงต่อโรงเรียนนายร้อยตำรวจอีกจำนวนหนึ่ง ดังนี้

๑. ฝ่ายบริหาร รับผิดชอบด้านการบริหารงานทั่วไปของโรงเรียนนายร้อยตำรวจ ได้แก่ การสรรหาและคัดเลือก การบริหารงานบุคคล การคลัง แผนและงบประมาณ นิติการ ยานพาหนะ อาคารและสถานที่ พิพิธภัณฑ์ โภชนาการ และการแพทย์ ประกอบด้วยส่วนราชการดังนี้

(ก) กองบังคับการอำนวยการ แบ่งเป็นดังต่อไปนี้

- ๑) ฝ่ายสรรหาและคัดเลือก
- ๒) ฝ่ายบริหารงานบุคคล
- ๓) ฝ่ายคลัง
- ๔) ฝ่ายแผนและงบประมาณ
- ๕) ฝ่ายนิติการ
- ๖) ฝ่ายยานพาหนะ อาคารและสถานที่
- ๗) ฝ่ายพิพิธภัณฑ์
- ๘) ฝ่ายโภชนาการ
- ๙) ฝ่ายแพทย์

๒. ฝ่ายปกครองและการฝึก รับผิดชอบด้านการปกครองบังคับบัญชา ให้คำปรึกษาแนะนำ สนับสนุนงานกิจกรรมต่างๆ ของนักเรียนนายร้อยตำรวจ นักเรียนเตรียมทหารในส่วนของสำนักงานตำรวจแห่งชาติ นักเรียนอบรมในหลักสูตรต่างๆ ของโรงเรียนนายร้อยตำรวจ รวมทั้งจัดการฝึกในรูปแบบต่างๆ เช่น การฝึกแบบตำรวจ การฝึกยุทธวิธีตำรวจ การฝึกพลศึกษาและต่อสู้ป้องกันตัว ประกอบด้วยส่วนราชการดังนี้

(ข) กองบังคับการปกครอง แบ่งเป็นดังต่อไปนี้

- ๑) ฝ่ายปกครอง ๑
- ๒) ฝ่ายปกครอง ๒
- ๓) ฝ่ายปกครอง ๓
- ๔) ฝ่ายกิจกรรมนักเรียน
- ๕) ฝ่ายอำนวยการ

(ค) ศูนย์ฝึกตำรวจ แบ่งเป็นดังต่อไปนี้

- ๑) กลุ่มงานการฝึกแบบตำรวจ
- ๒) กลุ่มงานยุทธวิธีตำรวจ

ทรงสร้าง

๓) กลุ่มงานพลศึกษาและต่อสู้ป้องกันตัว

๔) ฝ่ายอำนวยการ

โดยแบ่ง

๓. ฝ่ายวิชาการ รับผิดชอบด้านการให้ความรู้ทางวิชาการต่างๆ เช่น การเรียนการสอน

หน่วยงาน

การวิจัย การฝึกอบรม และการให้บริการทางวิชาการแก่สังคม ประกอบด้วยส่วนราชการดังนี้

(ง) คณะตำรวจศาสตร์ แบ่งเป็นดังต่อไปนี้

๑) กลุ่มงานคณาจารย์

๒) สำนักงานคณบดี

(จ) คณะนิติวิทยาศาสตร์ แบ่งเป็นดังต่อไปนี้

๑) กลุ่มงานคณาจารย์

๒) กลุ่มงานนักนิติวิทยาศาสตร์

๓) สำนักงานคณบดี

(ฉ) คณะสังคมศาสตร์ แบ่งเป็นดังต่อไปนี้

๑) กลุ่มงานคณาจารย์

๒) สำนักงานคณบดี

(ช) ศูนย์บริการทางการศึกษา แบ่งเป็นดังต่อไปนี้

๑) ฝ่ายสนับสนุนการเรียนการสอน

๒) ฝ่ายพัฒนาการศึกษา

๓) ฝ่ายบริหารงานวิจัย

๔) ฝ่ายวิเทศสัมพันธ์

๕) ฝ่ายบริหารและธุรการ

ำปรีक्षा

ส่วนของ

ังจัดการ

องกันตัว

๔. หน่วยงานขึ้นตรงต่อโรงเรียนนายร้อยตำรวจ รับผิดชอบในงานเชิงรุกเพื่อให้การ

ปฏิบัติงานเป็นไปด้วยความรวดเร็วและเกิดประสิทธิภาพสูงสุด ประกอบด้วยส่วนราชการดังนี้

(ซ) สำนักเทคโนโลยีสารสนเทศและวิทยบริการ แบ่งเป็นดังต่อไปนี้

๑) ฝ่ายระบบคอมพิวเตอร์และเครือข่าย

๒) ฝ่ายระบบสารสนเทศ

๓) ฝ่ายวิทยบริการ

๔) ฝ่ายบริหารและธุรการ

(ฌ) สำนักประกันคุณภาพการศึกษา แบ่งเป็นดังต่อไปนี้

๑) ฝ่ายมาตรฐานการศึกษา

๒) ฝ่ายตรวจสอบและประเมินผล

๓) ฝ่ายบริหารและธุรการ

(ฎ) สำนักเลขานุการ

(๑) สำนักสภาการศึกษาและส่งเสริมกิจการ

โรงเรียนนายร้อยตำรวจ หวังเป็นอย่างยิ่งว่าการปรับปรุงโครงสร้างของส่วนราชการ  
โรงเรียนนายร้อยตำรวจในครั้งนี้ จะมีความเหมาะสมและสามารถรองรับการบริหารจัดการได้อย่าง  
ประสิทธิภาพตรงตามเจตนารมณ์ของพระราชบัญญัติโรงเรียนนายร้อยตำรวจ พ.ศ.๒๕๕๑ ที่ต้องการให้  
สถาบันการศึกษาแห่งนี้ สามารถให้การศึกษ ส่งเสริมวิชาการและวิชาชีพชั้นสูง ทำการสอน การวิจัย  
การฝึกอบรม และให้บริการทางวิชาการแก่สังคม รวมทั้งผลิตบุคลากรในวิชาชีพตำรวจได้ตรงตาม  
ความต้องการของสำนักงานตำรวจแห่งชาติ เพื่อออกไปปรับใช้ประเทศชาติและประชาชนต่อไป

โรงเรียนนายร้อยตำรวจ

## สารบัญ

	หน้า
นราขการ ได้อย่างมี ้องการให้ การวิจัย ด้ตรงตาม ป อยตำรวจ	
โรงเรียนนายร้อยตำรวจ	๑
(ก) กองบังคับการอำนวยการ	๑
• ฝ่ายสรรหาและคัดเลือก	๑
• ฝ่ายบริหารงานบุคคล	๓
• ฝ่ายคลัง	๘
• ฝ่ายแผนและงบประมาณ	๑๐
• ฝ่ายนิติการ	๑๒
• ฝ่ายยานพาหนะ อาคารและสถานที่	๑๓
• ฝ่ายพิพิธภัณฑ์	๑๖
• ฝ่ายโภชนาการ	๑๗
• ฝ่ายแพทย์	๑๘
(ข) กองบังคับการปกครอง	๒๑
• ฝ่ายปกครอง 1	๒๑
• ฝ่ายปกครอง 2	๒๒
• ฝ่ายปกครอง 3	๒๓
• ฝ่ายกิจกรรมนักเรียน	๒๔
• ฝ่ายอำนวยการ	๒๖
(ค) ศูนย์ฝึกตำรวจ	๓๔
• กลุ่มงานการฝึกแบบตำรวจ	๓๔
• กลุ่มงานยุทธวิธีตำรวจ	๓๕
• กลุ่มงานพลศึกษาและต่อสู้ป้องกันตัว	๓๖
• ฝ่ายอำนวยการ	๓๖
(ง) คณะตำรวจศาสตร์	๔๔
• กลุ่มงานคณาจารย์	๔๔
• สำนักงานคณบดี	๔๕

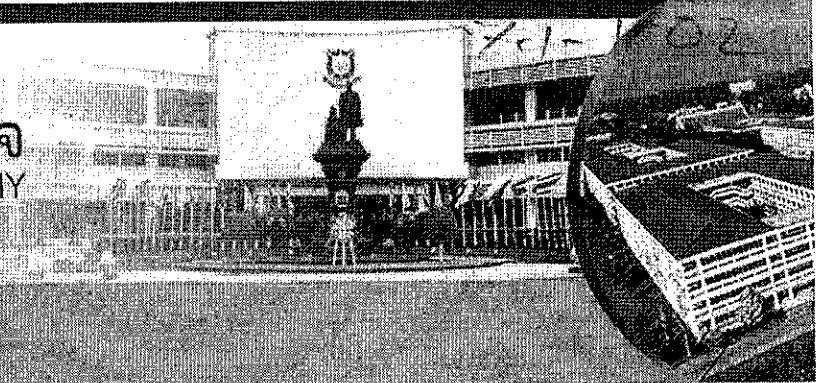


	หน้า
(จ) คณะนิติวิทยาศาสตร์	๕๔
• กลุ่มงานคณาจารย์	๕๔
• กลุ่มงานนักนิติวิทยาศาสตร์	๕๕
• สำนักงานคณบดี	๕๖
(ฉ) คณะสังคมศาสตร์	๖๔
• กลุ่มงานคณาจารย์	๖๔
• สำนักงานคณบดี	๖๖
(ช) ศูนย์บริการทางการศึกษา	๗๔
• ฝ่ายสนับสนุนการเรียนการสอน	๗๔
• ฝ่ายพัฒนาการศึกษา	๗๕
• ฝ่ายบริหารงานวิจัย	๗๗
• ฝ่ายวิเทศสัมพันธ์	๗๘
• ฝ่ายบริหารและธุรการ	๗๙
(ซ) สำนักเทคโนโลยีสารสนเทศและวิทยบริการ	๘๗
• ฝ่ายระบบคอมพิวเตอร์และเครือข่าย	๘๗
• ฝ่ายระบบสารสนเทศ	๘๘
• ฝ่ายวิทยบริการ	๘๙
• ฝ่ายบริหารและธุรการ	๙๐
(ฌ) สำนักประกันคุณภาพการศึกษา	๙๖
• ฝ่ายมาตรฐานการศึกษา	๙๖
• ฝ่ายตรวจสอบและประเมินผล	๙๗
• ฝ่ายบริหารและธุรการ	๙๙
(ญ) สำนักเลขานุการ	๑๐๗
(ฎ) สำนักสภากาการศึกษาและส่งเสริมกิจการ	๑๐๙
ภาคผนวก	
แผนภูมิโครงสร้างของส่วนราชการ โรงเรียนนายร้อยตำรวจ	๑๑๑



# โรงเรียนนายร้อยตำรวจ

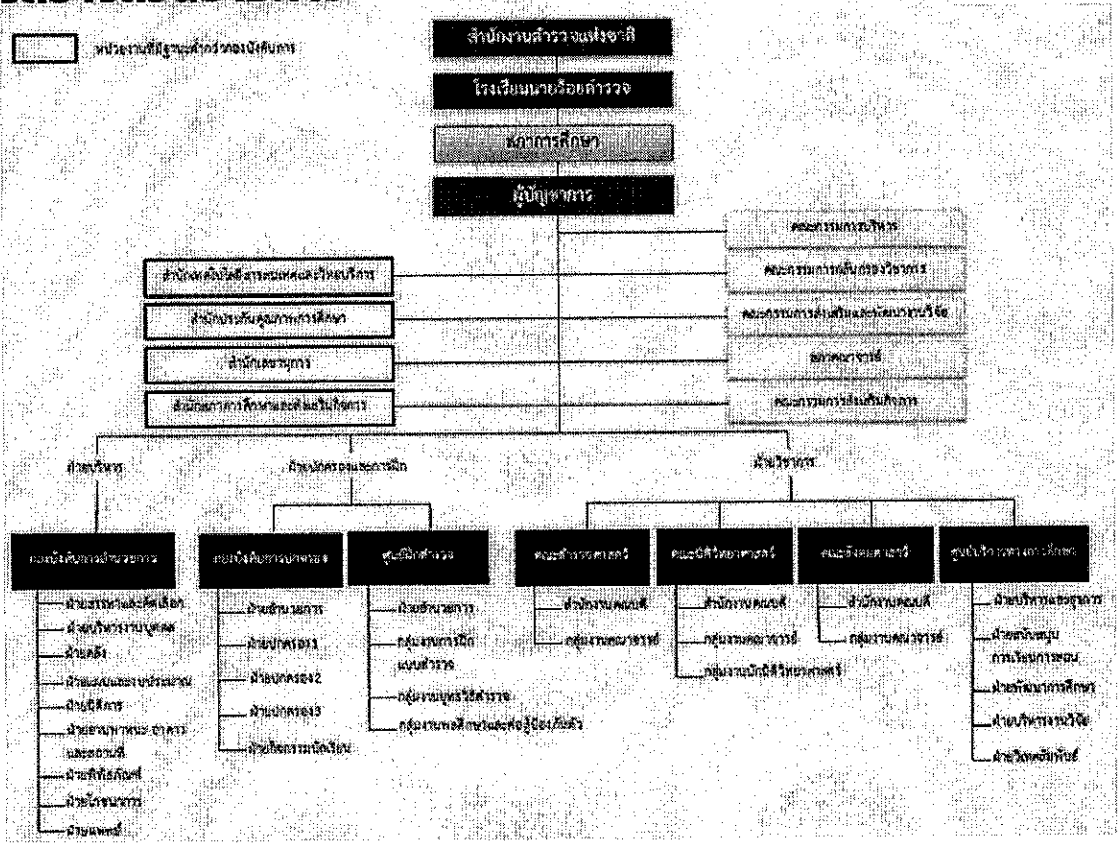
## ROYAL POLICE CADET ACADEMY



- หน้าหลัก
- เกี่ยวกับ รร.นรต.
- หน่วยงานภายใน
- ระบบงานภายใน
- บริการวิชาการ
- สำนักศึกษาการศึกษา
- สำนักประกันคุณภาพการศึกษา
- ติดต่อเรา

### โครงสร้างส่วนราชการ

- การรับสมัคร นรต.
- กฎหมาย ระเบียบที่เกี่ยวข้อง
- เพิ่มเพลง PowerPoint
- Download ภาพหรือหมอบ
- ภาพ รร. โมดูลิต



ประกาศ รร.นรต. การแบ่งส่วนราชการเป็นคณะ สถาบัน ศูนย์ หรือส่วนราชการที่เรียกชื่ออย่างอื่นใน รร.นรต. พ.ศ. 2552