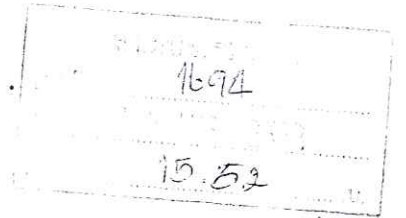




บันทึกข้อความ



ส่วนราชการ ฝ่ายกิจกรรมนักเรียน บก.ปค. โทร.๓๐๔
 ที่ ๐๐๓๕.๒๔๒/๒๕๐ วันที่ ๒๗ เมษายน ๒๕๕๘
 เรื่อง รายงานผลการดำเนินโครงการอุปสมบทฯ ประจำปี ๒๕๕๘
 เรียน ผบก.ปค.

1.6-4-16
 1.6-3-02

๑. เรื่องเดิม

ตามอนุมัติ ผบช.ร.ร.นรต.ลง ๑๖ ม.ค.๒๕๕๘ ท้ายหนังสือ บก.ปค. ที่ ๐๐๓๕.๒๔๒/๐๘๘ ลง ๙ ม.ค.๒๕๕๘ ให้ดำเนินโครงการอุปสมบทหมู่ นรต. และข้าราชการตำรวจ ประจำปี ๒๕๕๘ ณ วัดบวรนิเวศวิหาร กรุงเทพฯ โดยมีวัตถุประสงค์เพื่อถวายเป็นพระราชกุศลแด่พระบาทสมเด็จพระเจ้าอยู่หัวภูมิพลอดุลยเดช และสมเด็จพระนางเจ้าฯ พระบรมราชินีนาถ และสมเด็จพระเทพรัตนราชสุดาฯ สยามบรมราชกุมารี เนื่องในวโรกาสที่พระองค์ทรงมีพระชนมายุครบ ๖๐ พรรษา ในวันที่ ๒ เม.ย.๒๕๕๘ ตลอดจนเพื่อเป็นการพัฒนาบุคลากร ให้เป็นผู้มีคุณธรรม จริยธรรม มีความซื่อสัตย์สุจริต รู้จักการเสียสละ และสร้างค่านิยมที่ดีงามแก่นรต. และข้าราชการตำรวจ ตามนโยบายของสำนักงานตำรวจแห่งชาติ นั้น

๒. ข้อเท็จจริง

๒.๑ ฝ่ายกิจกรรมนักเรียน บก.ปค. ได้ดำเนินโครงการอุปสมบทหมู่ฯ ประจำปี ๒๕๕๘ ระหว่างวันที่ ๑๕-๒๙ มี.ค.๒๕๕๘ ณ วัดบวรนิเวศวิหาร กรุงเทพฯ และปฏิบัติธรรม ณ วัดถ้ำวัฒนมงคล อ.เขาชะเมา จ.ระยอง บัดนี้การดำเนินโครงการดังกล่าวได้เสร็จสิ้นเรียบร้อยแล้ว ขอรายงานผลให้ทราบดังต่อไปนี้

๒.๑.๑ มีข้าราชการตำรวจและ นรต. สมัครใจร่วมบรรพชาอุปสมบท รวมจำนวนทั้งสิ้น ๑๕ นาย ประกอบด้วย

- นรต.ชั้นปีที่ ๑	จำนวน	๗๒	นาย
- นรต.ชั้นปีที่ ๒	จำนวน	๒๘	นาย
- นรต.ชั้นปีที่ ๓	จำนวน	๑๓	นาย
- บุคคลภายนอก	จำนวน	๒	นาย

๒.๑.๒ ในพิธีถวายตัว (๑๖ มี.ค.๒๕๕๘ เวลา ๑๔.๐๐ น.) พระเทพสารเวที ผู้ช่วยเจ้าอาวาสวัดบวรนิเวศวิหาร เป็นประธานฝ่ายสงฆ์ และ พล.ต.ต.สุรพล ศรีวงศ์ รอง ผบช.ร.ร.นรต. เป็นประธานฝ่ายฆราวาส

๒.๑.๓ ในพิธีบรรพชา-อุปสมบท (๑๗ มี.ค.๒๕๕๘ เวลา ๐๙.๐๐ น.) พระเทพสารเวที ผู้ช่วยเจ้าอาวาสวัดบวรนิเวศวิหาร เป็นประธานฝ่ายสงฆ์ และ พล.ต.ท.ศักดิ์ดา เตชะเกรียงไกร ผบช.ร.ร.นรต. เป็นประธานฝ่ายฆราวาส (ปรากฏตามเอกสารหมายเลข ๑)

๒.๒ ข้อมูลเกี่ยวกับการเงินโดยสรุป ในโครงการอุปสมบทหมู่ฯ มีดังนี้

รายรับ	จำนวน	๕๓๓,๑๒๙.๒๕	บาท
รายจ่าย	จำนวน	๔๘๔,๐๙๕.๐๐	บาท
รายรับมากกว่ารายจ่าย	จำนวน	๔๙,๐๓๔.๒๕	บาท

(รายละเอียดปรากฏตามเอกสารที่แนบหมายเลข ๒)

๒.๓ การดำเนินโครงการดังกล่าว ได้เสร็จสิ้นแล้ว ผู้อุปสมบทส่วนใหญ่มีความสนใจและตั้งใจปฏิบัติและศึกษาธรรมอยู่ในเกณฑ์ดี เพื่อจักได้ฝึกให้เป็นผู้ที่มีความอดทน รู้จักการเสียสละ เป็นการพัฒนาจิตใจให้เป็นผู้มีคุณธรรม จริยธรรม (รายละเอียดปรากฏตามเอกสารผลการประเมินของ ผู้อุปสมบท หมายเลข ๓)

๒.๔ ปัญหาและอุปสรรค

-ปัจจุบันวัดบวรนิเวศวิหาร ได้กำหนดให้พระภิกษุทุกรูปใช้ชุดไตรสีพระราขทาน แต่ รร.นรต. ยังใช้ชุดไตรสีกรัก จึงไม่ถูกต้องตามระเบียบของวัดบวรนิเวศวิหาร

๓. ข้อเสนอ

เพื่อให้การอุปสมบทในปี ๒๕๕๙ เป็นไปด้วยความเรียบร้อย และเป็นไปในแนวทางเดียวกัน เห็นควรพิจารณาจัดซื้อชุดไตรใหม่ทั้งหมดเป็นสีพระราขทาน เพื่อให้ถูกต้องตามระเบียบของวัดบวรนิเวศวิหารต่อไป

๔. ข้อเสนอ

เห็นควรนำเรียน ผบช.รร.นรต. เพื่อโปรดทราบตามข้อ ๒ และโปรดพิจารณาตามข้อ ๓

จึงเรียนมาเพื่อโปรดพิจารณา

พ.ต.อ.หญิง *Wim Lim*
(พนิดา ผลาวลัย)
ผกก.ฝ่ายกิจกรรมนักเรียน บก.ปค.

สำนักงานเลขาธิการ
สำนักงานเลขที่ ผบช.รร.นรต.
เลขที่ ๙๖๕
วันที่ ๒๐ มิ.ย. ๕๙
เวลา ๑๖.๕๑ น.

ที่ ๐๐๓๕.๒๔๒/๑๕๖๕
เรียน ผบช.รร.นรต.

ตามที่ บก.ปค. รร.นรต. ได้จัดโครงการอุปสมบทหมู่ฯ ประจำปี ๒๕๕๘ ระหว่างวันที่ ๑๕-๒๙ มี.ค.๒๕๕๘ ณ วัดบวรนิเวศวิหาร กรุงเทพฯ และวัดถ้ำวันนวมงคล อ.เขาชะเมา จ.ระยอง นั้น

บัดนี้ โครงการดังกล่าวได้เสร็จสิ้นเรียบร้อยแล้ว จึงขอรายงานผลการดำเนินงานฯ พร้อมเอกสารที่เกี่ยวข้อง มายังท่านเพื่อโปรดทราบตามข้อ ๒ และเห็นควรอนุมัติตามข้อ ๓ เพื่อจะได้ดำเนินการในส่วนที่เกี่ยวข้องต่อไป

พล.ต.ต. *Somdech*
(ถนอม มะลิทอง)

ผบก.ปค.

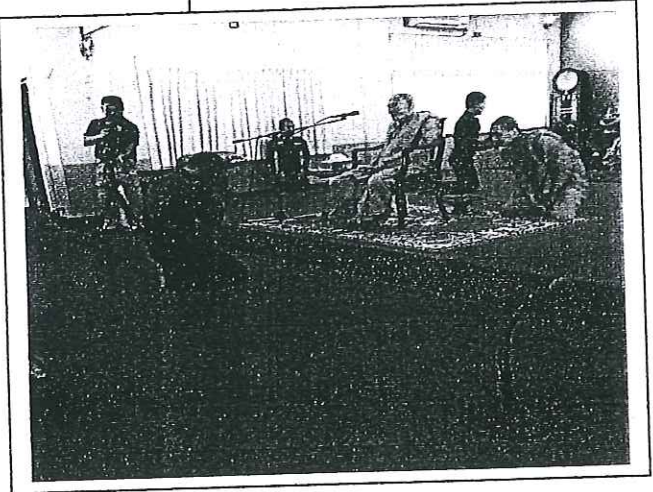
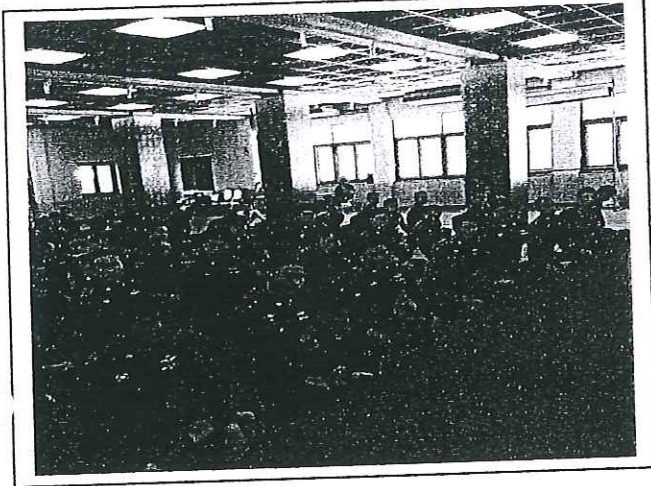
เม.ย.๒๕๕๘

- ทราบ/อนุมัติตามเสนอข้อ ๓.

พล.ต.ท. *[Signature]*
(ศักดิ์ดา เตชะเกรียงไกร)
ผบช.รร.นรต.
เม.ย.๒๕๕๘

โครงการอุปสมบทหมู่ นรต. และข้าราชการตำรวจ ประจำปี ๒๕๕๘
วันที่ ๑๕-๒๙ มี.ค.๒๕๕๘ ณ วัดบวรนิเวศวิหาร กรุงเทพฯ
และวัดถ้ำวัฒนมงคล จ.ระยอง

พิธีถวายตัว ถวายเครื่องสักการะ



ขอขมาผู้บังคับบัญชาและบิดามารดา

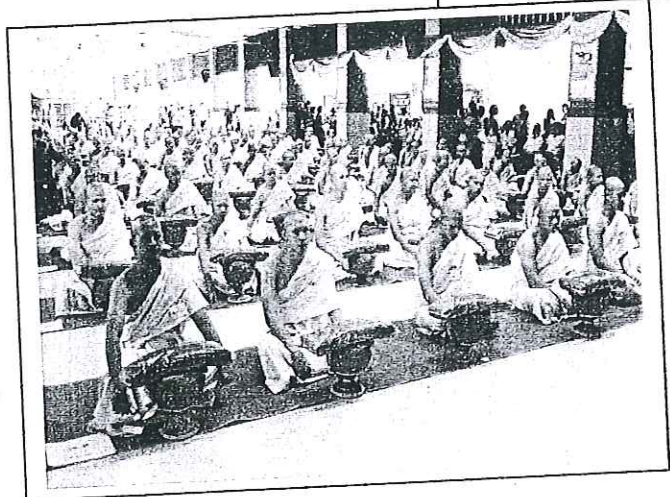


ขลิบผมและปลงผมนาค



โครงการอุปสมบทหมู่ นรต. และข้าราชการตำรวจ ประจำปี ๒๕๕๘
วันที่ ๑๕-๒๙ มี.ค.๒๕๕๘ ณ วัดบวรนิเวศวิหาร กรุงเทพฯ
และวัดถ้ำวรมนงค จ.ระยอง

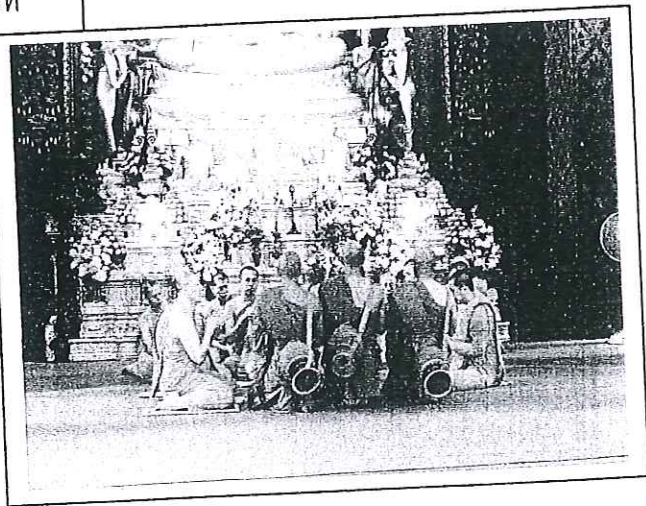
พิธีมอบผ้าไตรและมอบบาตร



พิธีบรรพชา



พิธีอุปสมบท



โครงการอุปสมบทหมู่ นรต. และข้าราชการตำรวจ ประจำปี ๒๕๕๘
วันที่ ๑๕-๒๙ มี.ค.๒๕๕๘ ณ วัดบวรนิเวศวิหาร กรุงเทพฯ
และวัดถ้ำวัฒนมงคล จ.ระยอง

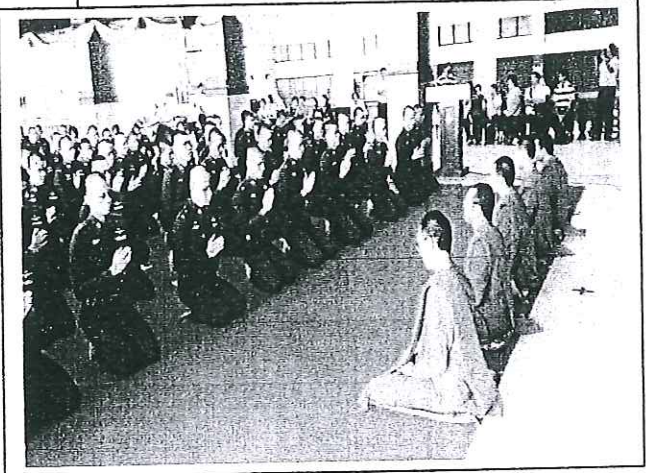
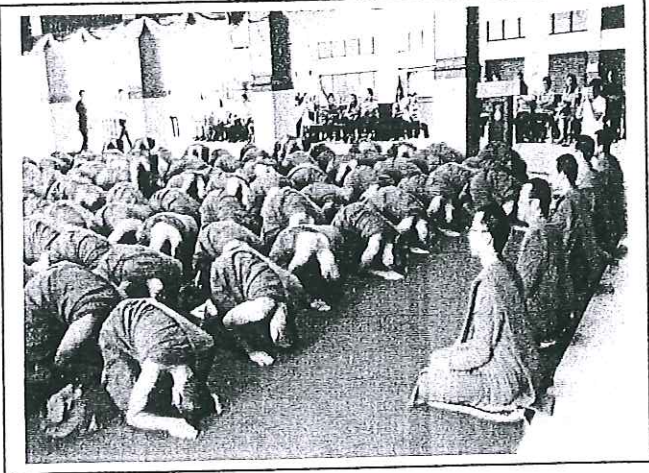
บิณฑบาต



ฉันภัตตาหารเช้า ณ วัดถ้ำวัฒนมงคล



พิธีลาสิกขา



ข้อมูลการเงิน

โครงการอุปสมบทหมู่ นรต. และข้าราชการตำรวจ ประจำปี ๒๕๕๘

ด้านรายรับ

รับจากการบริจาคของผู้ปกครองและผู้มีจิตศรัทธา ๕๓๓,๑๒๙.๒๕ บาท

ด้านรายจ่าย

ค่าอาหาร

- ค่าอาหารสำหรับ นรต.ยังไม่ได้อุปสมบทและผู้ติดตาม ๓๖,๒๖๐.- บาท
- ค่าอาหารถวายผู้อุปสมบทในวันพิธีฯ(โต๊ะจีน) ๓๗,๕๐๐.- บาท
- ค่าอาหารเลี้ยงผู้ปกครองวันบรรพชา-อุปสมบท ๑๒,๕๐๐.- บาท
- ค่าอาหารสำหรับพระภิกษุและผู้ติดตาม(วัดบวรนิเวศฯ) ๔๗,๒๐๐.- บาท
- ค่าอาหารสำหรับพระภิกษุและผู้ติดตาม(วัดถ้ำวิมมมงคล) ๖๒,๑๖๐.- บาท

น้ำปานะ

- น้ำปานะสำหรับพระภิกษุ(วัดบวรนิเวศฯ) ๑๑,๕๐๐.- บาท
- น้ำปานะสำหรับพระภิกษุ(วัดถ้ำวิมมมงคล) ๒๓,๐๐๐.- บาท

เครื่องอัฐบริวาร

สิ่งของที่จำเป็นสำหรับพระภิกษุ ๓๗,๐๒๕.- บาท

ค่าสถานที่ ร.ร.วัดบวรนิเวศวิหาร ๘,๐๐๐.- บาท

ชำระหนี้สงฆ์

- ชำระหนี้สงฆ์วัดบวรนิเวศฯ ๑๐,๐๐๐.- บาท
- ชำระหนี้สงฆ์วัดถ้ำวิมมมงคล ๓๐,๐๐๐.- บาท

ปัจจัยถวายพระวัดบวรนิเวศฯ

วันพิธีอุปสมบท

- พระอุปัชฌาย์ ๓ รูป ๆ ละ ๕,๐๐๐ บาท ๑๕,๐๐๐.- บาท
- พระคู่สวด ๑๒ รูป ๆ ละ ๒,๐๐๐ บาท ๒๔,๐๐๐.- บาท
- พระอาจารย์ให้ศีล ๑๐ รูป ๆ ละ ๓๐๐ บาท ๓,๐๐๐.- บาท
- พระอันดับ ๓๘ รูป ๆ ละ ๓๐๐ บาท ๒๓,๔๐๐.- บาท
- พระทำพินทุ ๒ รูป ๆ ละ ๕๐๐ บาท ๑,๐๐๐.- บาท

วันปกติ

- พระพี่เลี้ยง ๑ รูป ๆ ละ ๒,๐๐๐ บาท ๒,๐๐๐.- บาท
- พระราชวิสุทธินิพนธ์ ๕,๐๐๐.- บาท
- พระครูพุทธมนต์ปรีชา ๑,๐๐๐.- บาท

/ ปัจจัยถวายพระ...

<u>ปัจจัยถวายพระวัดถ้ำวัฒนมงคล</u>		
- ท่านเจ้าคุณอุดมวัฒนมงคล	๑๐,๐๐๐.-	บาท
- พระพี่เลี้ยง ๕ รูป ๆ ละ ๕๐๐ บาท	๒,๕๐๐.-	บาท
<u>ค่าตอบแทนวิทยากร</u>	๕,๐๐๐.-	บาท
<u>ค่ารางวัลเจ้าหน้าที่</u>	๒๕,๐๐๐.-	บาท
รวมรายจ่ายทั้งสิ้น	๔๘๔,๐๙๕.-	บาท
รายรับมากกว่ารายจ่าย	๔๙,๐๓๔.๒๕.-	บาท

แบบประเมินผล ของผู้อุปสมบทฯ จำนวน ๑๑๕ นาย คิดเป็น ๑๐๐ % มีความคิดเห็น สรุปได้ดังนี้

ตอนที่ ๑ ความคิดเห็นด้านต่าง ๆ ของผู้เข้ารับการอุปสมบทฯ

๑. ความพร้อมด้านต่าง ๆ ของวัดบวรนิเวศวิหาร กรุงเทพฯ

๑.๑ ห้องพัก, เครื่องนอน	อยู่ในระดับมากที่สุด	ร้อยละ ๕๘.๓
๑.๒ ห้องอาบน้ำ,ห้องสุขา	อยู่ในระดับมากที่สุด	ร้อยละ ๕๓.๙
๑.๓ ระบบไฟฟ้า,แสงสว่าง	อยู่ในระดับมากที่สุด	ร้อยละ ๖๗.๐
๑.๔ ความสงบร่มรื่น	อยู่ในระดับมากที่สุด	ร้อยละ ๖๙.๖
๑.๕ ความสะอาด	อยู่ในระดับมากที่สุด	ร้อยละ ๖๒.๖
๑.๖ สภาพแวดล้อมภายในบริเวณวัด	อยู่ในระดับมากที่สุด	ร้อยละ ๗๔.๘
๑.๗ อาหาร,น้ำปานะ	อยู่ในระดับมากที่สุด	ร้อยละ ๖๙.๖
๑.๘ วิทยากรบรรยายธรรมเป็นผู้มีความรู้ความสามารถ	อยู่ในระดับมากที่สุด	ร้อยละ ๖๕.๒
๑.๙ หัวข้อในการบรรยายธรรมเป็นประโยชน์แก่ผู้บวช	อยู่ในระดับมากที่สุด	ร้อยละ ๖๕.๒

๒. ความพร้อมด้านต่าง ๆ ของวัดถ้ำวิมมมงคล จว.ระยอง

๒.๑ ห้องพัก, เครื่องนอน	อยู่ในระดับมากที่สุด	ร้อยละ ๖๘.๗
๒.๒ ห้องอาบน้ำ,ห้องสุขา	อยู่ในระดับมากที่สุด	ร้อยละ ๕๓.๐
๒.๓ ระบบไฟฟ้า,แสงสว่าง	อยู่ในระดับมากที่สุด	ร้อยละ ๗๒.๒
๒.๔ ความสงบร่มรื่น	อยู่ในระดับมากที่สุด	ร้อยละ ๘๕.๒
๒.๕ ความสะอาด	อยู่ในระดับมากที่สุด	ร้อยละ ๗๙.๑
๒.๖ สภาพแวดล้อมภายในบริเวณวัด	อยู่ในระดับมากที่สุด	ร้อยละ ๘๗.๐
๒.๗ อาหาร,น้ำปานะ	อยู่ในระดับมากที่สุด	ร้อยละ ๘๗.๐
๒.๘ วิทยากรบรรยายธรรมเป็นผู้มีความรู้ความสามารถ	อยู่ในระดับมากที่สุด	ร้อยละ ๘๗.๐
๒.๙ หัวข้อในการบรรยายธรรมเป็นประโยชน์แก่ผู้บวช	อยู่ในระดับมากที่สุด	ร้อยละ ๘๘.๗

๓. ความเหมาะสมของจำนวนผู้อุปสมบท

อยู่ในระดับมากที่สุด

ร้อยละ ๖๖.๑

๔. ระยะเวลาของการอุปสมบท

อยู่ในระดับมากที่สุด

ร้อยละ ๖๓.๕

ตอนที่ ๒ ความคิดเห็นเกี่ยวกับประโยชน์ที่ได้รับจากการอุปสมบทฯ

๕. การมีจิตใจที่อ่อนคลายเกิดความสงบและมีอารมณ์มั่นคง อยู่ในระดับมากที่สุด ร้อยละ ๗๖.๕
๖. สามารถควบคุมอารมณ์และจิตใจของตนเองได้ดี อยู่ในระดับมากที่สุด ร้อยละ ๖๘.๗
๗. มีความเข้าใจกฎแห่งกรรมและมุ่งปฏิบัติตนตามหลักธรรมทางพระพุทธศาสนา อยู่ในระดับมากที่สุด ร้อยละ ๗๙.๑
๘. มีความตั้งใจกำหนดศีล ๕ เป็นมาตรฐานในการดำรงชีวิต อยู่ในระดับมากที่สุด ร้อยละ ๗๘.๓
๙. มีความตั้งใจปฏิบัติงานโดยใช้หลักธรรมทางพระพุทธศาสนา อยู่ในระดับมากที่สุด ร้อยละ ๘๒.๖
๑๐. มีความพร้อมในการให้คำแนะนำและคำปรึกษาเกี่ยวกับการปฏิบัติตนตามแนวทางที่ได้เรียนรู้จากการปฏิบัติธรรม อยู่ในระดับมากที่สุด ร้อยละ ๘๐.๐
๑๑. หลักธรรมและการปฏิบัติธรรมที่ท่านได้ฝึกอบรมจะพัฒนาตนเองได้ระดับใด อยู่ในระดับมากที่สุด ร้อยละ ๗๘.๓
๑๒. ตั้งใจจะปฏิบัติธรรมอย่างต่อเนื่องหลังจากเสร็จสิ้นโครงการฯ อยู่ในระดับมากที่สุด ร้อยละ ๗๗.๔

ตอนที่ ๓ ปัญหาอุปสรรค ข้อคิดเห็นและข้อเสนอแนะ

๑๓. ปัญหาอุปสรรค

-เวลาในการปฏิบัติน้อย

-ห้องน้ำน้อย

๑๔. ข้อคิดเห็น

-อยากให้มีความอยู่ในการอุปสมบทมากขึ้น

๑๕. ข้อเสนอแนะ

๑๕.๑ ด้านการปฏิบัติธรรม

-ได้ปฏิบัติสมาธิ

๑๕.๒ ด้านการจัดการ/สถานที่

๑๕.๓ ด้านวิทยากร

-เป็นพระอาจารย์ที่มีความสามารถมีความตั้งใจ

๑๕.๔ ประโยชน์ที่ได้รับจากการอุปสมบท

-ได้รับความรู้ด้านปฏิบัติธรรม สามารถเปลี่ยนจิตใจของคนให้ยกระดับให้ดียิ่งขึ้น

พ.ต.อ.หญิง



(พนิดา ผลาวีลย์)

ผกก.ฝ่ายกิจกรรมนักเรียน บก.ปค.



การประเมินผลโครงการอุปสมบทหมู่ นรต.และข้าราชการตำรวจ ประจำปี ๒๕๕๘

ดำเนินการเก็บแบบประเมินจาก นรต. และข้าราชการตำรวจ ประจำปี ๒๕๕๘ เก็บรวบรวมข้อมูลได้ ๑๑๕ ชุด และนำข้อมูลที่ได้มาวิเคราะห์ด้วยโปรแกรมสำเร็จรูปสำหรับการวิจัยทางสังคมศาสตร์ (SPSS/FW) สรุปผลการประเมินดังนี้

ตอนที่ ๑ ความคิดเห็นด้านต่าง ๆ หลังการเข้ารับการอบรมของผู้เข้าปฏิบัติธรรม

จำนวน ๑๑๕ นาย

ลำดับ	รายการ	ระดับความคิดเห็น			
		มากที่สุด ร้อยละ จำนวน	มาก ร้อยละ จำนวน	ปานกลาง ร้อยละ จำนวน	น้อย ร้อยละ จำนวน
๑.	ความพร้อมด้านต่างๆ ของวัดบวรนิเวศวิหาร				
	๑.๑ ห้องพัก, เครื่องนอน	๕๘.๓ (๖๗)	๓๕.๗ (๔๑)	๔.๓ (๕)	๑.๗ (๒)
	๑.๒ ห้องอาบน้ำ, ห้องสุขา	๕๓.๙ (๖๒)	๓๒.๒ (๓๗)	๑๐.๔ (๑๒)	๓.๕ (๔)
	๑.๓ ระบบไฟฟ้า, แสงสว่าง	๖๗.๐ (๗๗)	๓๓.๐ (๓๘)	- -	- -
	๑.๔ ความสงบเรียบร้อย	๖๙.๖ (๘๐)	๒๕.๕ (๒๙)	๓.๕ (๔)	๑.๗ (๒)
	๑.๕ ความสะอาด	๖๒.๖ (๗๒)	๓๕.๗ (๔๑)	๑.๗ (๒)	- -
	๑.๖ สภาพแวดล้อมภายในบริเวณวัด	๗๔.๘ (๘๖)	๒๑.๗ (๒๕)	๓.๕ (๔)	- -
	๑.๗ อาหารและน้ำปานะ	๖๙.๖ (๘๐)	๓๐.๔ (๓๕)	- -	- -
	๑.๘ วิทยากรบรรยายธรรมเป็นผู้มีความรู้ความสามารถ	๖๕.๒ (๗๕)	๒๙.๖ (๓๔)	๕.๒ (๖)	- -
	๑.๙ หัวข้อในการบรรยายธรรมเป็นประโยชน์แก่ผู้บวช	๖๕.๒ (๗๕)	๓๑.๓ (๓๖)	๓.๕ (๔)	- -
๒.	ความพร้อมในด้านต่างๆ ของวัดถ้ำแก้วพัฒนมงคล จว.ระยอง				
	๒.๑ ห้องพัก, เครื่องนอน	๖๘.๗ (๗๙)	๒๗.๘ (๓๒)	๓.๕ (๔)	- -
	๒.๒ ห้องอาบน้ำ, ห้องสุขา	๕๓.๐ (๖๑)	๓๘.๓ (๔๔)	๕.๒ (๖)	๓.๕ (๔)
	๒.๓ ระบบไฟฟ้า, แสงสว่าง	๗๒.๒ (๘๓)	๒๐.๙ (๒๔)	๗.๐ (๘)	- -

จำนวน ๑๑๕ นาย

ลำดับ	รายการ	ระดับความคิดเห็น			
		มากที่สุด ร้อยละ จำนวน	มาก ร้อยละ จำนวน	ปานกลาง ร้อยละ จำนวน	น้อยร้อยละ จำนวน
	๒.๔ ความสงบร่มรื่น	๘๕.๒ (๙๘)	๑๔.๘ (๑๗)	- -	- -
	๒.๕ ความสะอาด	๗๙.๑ (๙๑)	๑๙.๑ (๒๒)	๑.๗ (๒)	- -
	๒.๖ สภาพแวดล้อมภายในบริเวณวัด	๘๗.๐ (๑๐๐)	๑๓.๐ (๑๕)	- -	- -
	๒.๗ อาหารและน้ำปานะ	๘๗.๐ (๑๐๐)	๑๓.๐ (๑๕)	- -	- -
	๒.๘ วิทยากรบรรยายธรรมเป็นผู้มีความรู้ความสามารถ	๘๗.๐ (๑๐๐)	๑๓.๐ (๑๕)	- -	- -
	๒.๙ หัวข้อในการบรรยายธรรมเป็นประโยชน์แก่ผู้บวช	๘๘.๗ (๑๐๒)	๑๑.๓ (๑๓)	- -	- -

ตอนที่ ๒ ความคิดเห็นเกี่ยวกับประโยชน์ที่ได้รับจากการอุปสมบท

จำนวน ๑๑๕ นาย

ลำดับ	รายการ	ระดับความคิดเห็น			
		มากที่สุด ร้อยละ จำนวน	มาก ร้อยละ จำนวน	ปานกลาง ร้อยละ จำนวน	น้อยร้อยละ จำนวน
๓.	ความเหมาะสมของจำนวนผู้อุปสมบท	๖๖.๑ (๗๖)	๒๑.๗ (๒๕)	๘.๗ (๑๐)	๓.๕ (๔)
๔.	ระยะเวลาของการอุปสมบท	๖๓.๕ (๗๓)	๑๘.๓ (๒๑)	๑๐.๔ (๑๒)	๗.๘ (๙)
๕.	การมีจิตใจที่ผ่องคลายเกิดความสงบและมีอารมณ์มั่นคง	๗๖.๕ (๘๘)	๒๑.๗ (๒๕)	๑.๗ (๒)	- -
๖.	สามารถควบคุมอารมณ์และจิตใจของตนเองได้ดี	๖๘.๗ (๗๙)	๒๙.๖ (๓๔)	๑.๗ (๒)	- -
๗.	มีความเข้าใจกฎแห่งกรรมและมุ่งปฏิบัติตนตามหลักธรรมทางพระพุทธศาสนา	๗๙.๑ (๙๑)	๒๐.๙ (๒๔)	- -	- -
๘.	มีความตั้งใจกำหนดศีล ๕ เป็นมาตรฐานในการดำรงชีวิต	๗๘.๓ (๙๐)	๒๑.๗ (๒๕)	- -	- -
๙.	มีความตั้งใจปฏิบัติงานโดยใช้หลักธรรมทางพระพุทธศาสนา	๘๒.๖ (๙๕)	๑๗.๔ (๒๐)	- -	- -

ลำดับ	รายการ	ระดับความคิดเห็น			
		มากที่สุด ร้อยละ จำนวน	มาก ร้อยละ จำนวน	ปานกลาง ร้อยละ จำนวน	น้อยร้อยละ จำนวน
๑๐.	มีความพร้อมในการให้คำแนะนำและคำปรึกษาเกี่ยวกับการปฏิบัติตนตามแนวทางที่ได้เรียนรู้จากการปฏิบัติธรรม	๘๐.๐ (๙๒)	๒๐.๐ (๒๓)	- -	- -
๑๑.	หลักธรรมและการปฏิบัติธรรมที่ท่านได้รับจะช่วยพัฒนาตนเองได้ระดับใด	๗๘.๓ (๙๐)	๒๑.๗ (๒๕)	- -	- -
๑๒.	มีความตั้งใจจะปฏิบัติธรรมอย่างต่อเนื่องหลักจากการเสร็จสิ้นโครงการฯ	๗๗.๔ (๘๙)	๒๒.๖ (๒๖)	- -	- -

ตอนที่ ๓ ปัญหาอุปสรรค ข้อคิดเห็นและข้อเสนอแนะ

๑๓. ปัญหาอุปสรรค

-เวลาในการปฏิบัติน้อย

-ห้องน้ำน้อย

๑๔. ข้อคิดเห็น

-อยากให้มีความอยู่ในการอุปสมบทมากขึ้น

๑๕. ข้อเสนอแนะ

๑๕.๑ ด้านการปฏิบัติธรรม

-ได้ปฏิบัติสมาธิ

๑๕.๒ ด้านการจัดการ/สถานที่

-

๑๕.๓ ด้านวิทยากร

-เป็นพระอาจารย์ที่มีความสามารถมีความตั้งใจ

๑๕.๔ ประโยชน์ที่ได้รับจากการอุปสมบท

-ได้รับความรู้ด้านปฏิบัติธรรม สามารถเปลี่ยนจิตใจของคนให้ยกระดับให้ดียิ่งขึ้น

ตรวจแล้วถูกต้อง

พ.ต.ท.หญิง

(ภิรมย์ ผดุงวัย)

สว.ฝ่ายกิจกรรมนักเรียน บก.ปค.